



【 TYJ800系列产品介绍 】

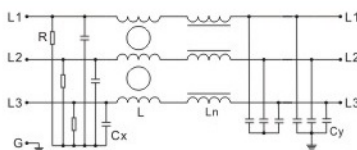
- 优异的差模，共模滤波性能，电流从1安培到200安培；
- 确保设备满足国军标传导发射GJB151A/152A-CE102标准；
- 安装方式可以选择快速端子，螺栓，软线，航空插头；
- 广泛用于雷达，电源，军工电力电子设备，可以定制滤波器。



规格表

| 规格型号 | 端接方式 | | 额定电压 (VAC) | 额定电流 @40°C | 工作频率 | 耐压测试 (60秒钟) | 绝缘电阻 | 温度范围 | 泄漏电流 | 安装尺寸 |
|------------|------|----|-------------|------------|-------------|--|---------------------------------|-----------|----------------------------|------|
| | 输入 | 输出 | | | | | | | | |
| TYJ800M-5 | | | 115/250/440 | 5A | 50/60/400Hz | 线-线(L-L): 1450VDC 线-地(L-G): 2700VDC | 线-地(L-G): ≥ 100MΩ @500VDC | -55~+85°C | ≤5.0mA @250Vac /50Hz | 图1 |
| TYJ800M-10 | | | 115/250/440 | 10A | 50/60/400Hz | | | | | 图1 |
| TYJ800W-20 | | | 115/250/440 | 20A | 50/60/400Hz | | | | | 图2 |
| TYJ800M-30 | | | 115/250/440 | 30A | 50/60/400Hz | | | | | 图3 |
| TYJ800M-50 | | | 115/250/440 | 50A | 50/60/400Hz | | | | | 图4 |

电路原理图:



典型插入损耗:

| 规格 | 频率(MHz) | 共模衰减 (单位: dB) | | | | | | 差模衰减 (单位: dB) | | | | | |
|------------|---------|---------------|------|-----|-----|----|----|---------------|------|-----|-----|----|----|
| | | 0.01 | 0.15 | 0.5 | 1.0 | 10 | 30 | 0.01 | 0.15 | 0.5 | 1.0 | 10 | 30 |
| TYJ800M-5 | | 16 | 30 | 55 | 60 | 55 | 40 | 22 | 40 | 58 | 55 | 45 | 30 |
| TYJ800M-10 | | 14 | 30 | 55 | 55 | 51 | 37 | 20 | 40 | 53 | 55 | 40 | 30 |
| TYJ800W-20 | | 16 | 30 | 55 | 60 | 55 | 40 | 22 | 40 | 57 | 55 | 45 | 30 |
| TYJ800M-30 | | 13 | 30 | 55 | 55 | 50 | 36 | 20 | 40 | 55 | 55 | 41 | 30 |
| TYJ800M-50 | | 16 | 30 | 55 | 60 | 55 | 40 | 22 | 40 | 55 | 55 | 45 | 30 |

安装尺寸图(单位: mm):

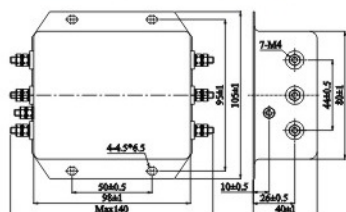


图1

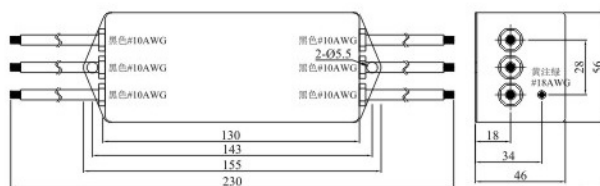


图2

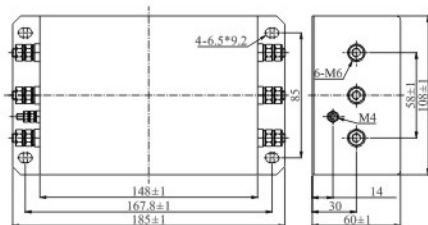


图3

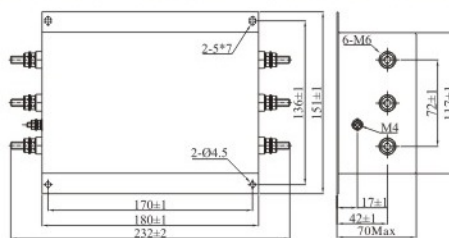


图4